



دليل القبول

للبرامج الأكاديمية للمرحلة الجامعية

البكالوريوس - الدبلوم المتوسط - الدبلوم المشارك

العام الجامعي ١٤٤٥هـ

بِسْمِ اللَّهِ الرَّحْمَنِ الرَّحِيمِ

المقدمة

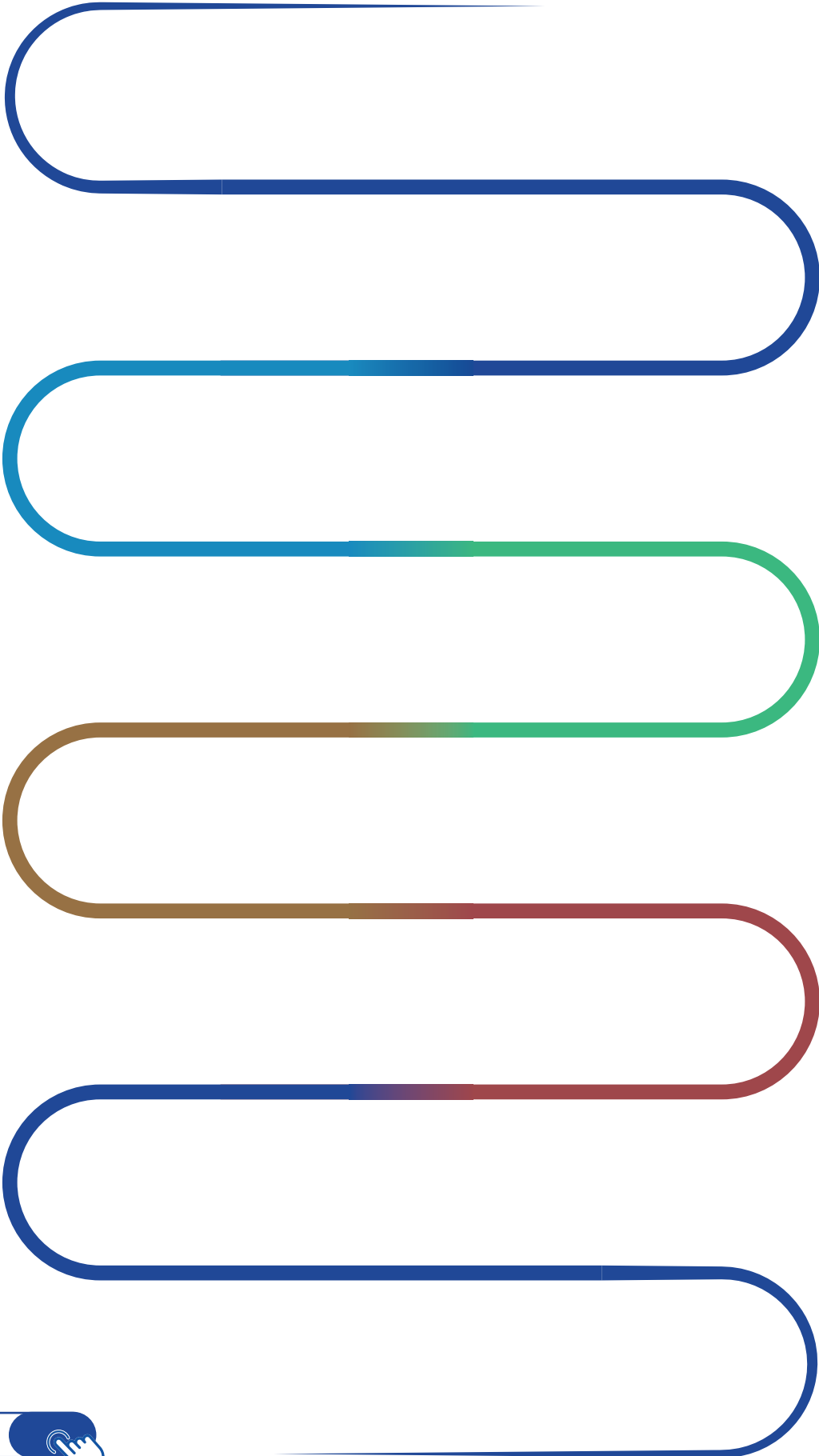
تماشياً مع رؤية المملكة ٢٠٣٠ وصدور الأمر الملكي رقم (٩٥٨٩) و تاريخ ٩/٢/١٤٤٤هـ القاضي بالموافقة على النظام الأساس لجامعة الملك سعود لتكون تحت مظلة الهيئة الملكية لمدينة الرياض؛ وامتداداً لمسيرتها في مواكبة النهضة العلمية التي بدأتها منذ عام ١٣٧٧هـ كأول جامعة سعودية، وإيماناً من جامعة الملك سعود بأهمية المرحلة الجامعية للطلبة، حرصت الجامعة ولا تزال ممثلة بعمادة شؤون القبول والتسجيل على توفير المعلومات اللازمة التي تساعد الطالب في تحديد مسار قبوله وتخصصه، ويسرنا أن نضع بين أيديكم دليل القبول للبرامج الأكاديمية في المرحلة الجامعية لدرجة (البكالوريوس - الدبلوم المتوسط- الدبلوم المشارك) للعام الجامعي ١٤٤٥هـ بجامعة الملك سعود.

يتضمن الدليل شروط ومعايير القبول للطلاب والطالبات، والبرامج الأكاديمية لدرجة البكالوريوس، والدبلوم المتوسط، والدبلوم المشارك، ومعايير التخصيص بعد إنهاء الطالب لمسار السنة الأولى المشتركة لبعض البرامج الأكاديمية في الكليات. وسعيًا لتحقيق التميز الإداري فقد حرصت عمادة شؤون القبول والتسجيل بالجامعة على أتمتة كافة إجراءات القبول بما يحقق رفع مبدأ الكفاءة الداخلية وتوفير الوقت والجهد على الطلبة وأولياء أمورهم.

ونسعد دائماً بالاستماع إلى مقترحاتكم وملاحظاتكم والتي تسهم- بإذن الله- في تطوير سياسات وإجراءات القبول بالجامعة.

عميد شؤون القبول والتسجيل

قائمة المدتويات



أنقر للانتقال 

شروط القبول العامة

في المرحلة الجامعية

يشترط لقبول الطالب المستجد في الجامعة ما يلي:

- أن يكون المتقدم سعودي الجنسية، أو من أم سعودية، أو أم الأولاد السعوديين.
- أن يكون حاصلاً على شهادة الثانوية العامة أو ما يعادلها من داخل المملكة العربية السعودية أو خارجها، على أن تتم معادلة الشهادة الخارجية من وزارة التعليم.
- ألا يكون قد مضى على حصوله على الثانوية العامة أو ما يعادلها مدة تزيد على خمس سنوات.
- أن يكون الطالب حاصلاً على درجة سارية المفعول في اختبارات المركز الوطني للقياس (القدرات العامة والتحصيل الدراسي) وفقاً لمتطلبات معيار القبول للمسار المطلوب.
- أن يكون المتقدم لائقاً طبيياً وقادراً على إكمال متطلبات البرنامج الأكاديمي.
- يشترط للقبول بمسارات السنة الأولى المشتركة للكليات الصحية، والعلوم الطبية التطبيقية، والتمريض، بألا يكون لدى المتقدم أي إعاقة.
- ألا يكون مفصلاً من الجامعة لأسباب تأديبية أو أكاديمية.
- ألا يكون منتظماً في جامعة أخرى داخل أو خارج المملكة العربية السعودية.
- ألا يكون المتقدم قد حصل على درجة البكالوريوس سابقاً.
- يكون قبول الطالب المعفي من اختبارات المركز الوطني للقياس بإفادة صادرة من المركز -وفقاً للحالة الصحية أو حالة الإعاقة- على المسار الإنساني، حسب النسب التي يتوقف عليها القبول للمسار.



خطوات التقديم

للقبول في الجامعة

بعد أداء الطالب الراغب في الالتحاق بجامعة الملك سعود الاختبارات المطلوبة والمعدة من قبل المركز الوطني للقياس وظهور نتائجه، يتعين عليه اتباع الخطوات الآتية للتقديم:

- الاطلاع على برامج التقديم وشروط ومعايير القبول بالجامعة على موقع بوابة القبول الإلكتروني الموحد على الرابط التالي:
الطلاب: www.rbu-admit.edu.sa
الطالبات: www.rgu-admit.edu.sa
- الدخول على الصفحة الرئيسية لبوابة القبول الإلكتروني الموحد على أحد الرابطين المذكورين أعلاه - حسب الجنس- وفقاً للجدول الزمني المعلن.
- تعبئة استمارة طلب الالتحاق خلال فترة القبول الموضحة بالجدول الزمني.
- إدخال أكبر عدد ممكن من الرغبات مع التأكد من ترتيب الرغبات بعناية واهتمام، حيث يزيد ذلك من فرصة القبول في إحدى الجامعات المشتركة في القبول الإلكتروني الموحد أو الكليات التقنية بمنطقة الرياض.
- التأكد من حفظ الرغبات المدخلة قبل الانتقال من صفحة الرغبات، وكذلك عند إجراء أية تعديلات لاحقة على البيانات المدخلة.
- أهمية الاطلاع على الجدول الزمني للقبول الإلكتروني الموحد لمعرفة المواعيد الخاصة بالتقديم على البوابة، والمقابلات الشخصية للبرامج التي تتطلب ذلك، وإعلان النتائج و تأكيد القبول.
- بعد انتهاء المدة المحددة للتقديم الإلكتروني سيتم القبول عن طريق المفاضلة بين المتقدمين تنافسياً وفق معايير القبول المعلنة وحسب ترتيب الرغبات وتوفر المقاعد، وشروط القبول للكليات في الجامعات والكليات التقنية في منطقة الرياض.
- بعد إعلان نتائج الفرز، على الطالب الدخول على حسابه في موقع القبول الموحد **وتأكيد رغبته** في القبول في البرنامج المرشح فيه (يجب الانتباه أن عدم تأكيد الرغبة يسقط حق الطالب في الترشيح).

معايير القبول والبرامج المتاحة

لدرجة البكالوريوس

يتم قبول الطلاب والطالبات المستجدين بجامعة الملك سعود في مسارات السنة الأولى المشتركة، والتي تضم ستة مسارات:

- مسار الكليات الصحية.
- مسار كلية التمريض.
- مسار كلية العلوم الطبية التطبيقية.
- مسار الكليات العلمية.
- مسار كلية إدارة الأعمال.
- مسار الكليات الإنسانية.



مسار الكليات الصحية

نوع الثانوية علمي أو ما يعادلها



يتم القبول على مسار الكليات الصحية؛ وبعد إكمال متطلبات السنة الأولى المشتركة للمسار، يتم التخصيص تنافسياً في أحد البرامج التالية:



الصيدلة



- دكتور صيدلة

الأمير سلطان بن عبدالعزيز
للخدمات الطبية الطارئة

- الخدمات الطبية الطارئة



الطب



- طب وجراحة



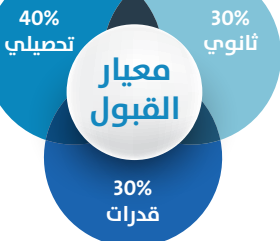
طب الأسنان



- طب الأسنان

مسار كلية التمريض

نوع الثانوية علمي أو ما يعادلها



يتم القبول في مسار كلية التمريض؛ وبعد إكمال متطلبات السنة الأولى المشتركة للمسار، يتم التخصيص تنافسياً في أحد البرامج وفق التالي:



البرامج



- التمريض



- القبالة

مسار كلية العلوم الطبية التطبيقية

نوع الثانوية علمي أو ما يعادلها



يتم القبول على مسار كلية العلوم الطبية التطبيقية؛ وبعد إكمال متطلبات السنة الأولى المشتركة للمسار، يتم التخصيص تنافسياً في أحد البرامج التالية:

العلوم الطبية التطبيقية



- علوم صحة المجتمع - تعليم صحي
- التغذية السريرية
- علوم المختبرات الإكلينيكية
- رعاية أسنان
- دكتور بصريات
- علاج علل النطق والسمع
- علوم أشعة
- العلاج الوظيفي
- العلاج الطبيعي
- التكنولوجيا الطبية الحيوية
- العلاج التنفسي



- تقنية الأسنان



مسار الكليات العلمية

نوع الثانوية علمي أو ما يعادلها



يتم القبول على مسار الكليات العلمية؛ وبعد إكمال متطلبات السنة الأولى المشتركة للمسار، يتم التخصيص تنافسياً في أحد البرامج التالية:

العلوم

- الرياضيات الاكتوارية والمالية
- الكيمياء الحيوية
- النبات
- الكيمياء
- الرياضيات
- الأحياء الدقيقة
- الفيزياء
- الإحصاء



- الجيولوجيا
- الجيوفيزياء
- بحوث العمليات
- علم الحيوان

العمارة والتخطيط

- العمارة وعلوم البناء
- التخطيط العمراني

علوم الأغذية والزراعة

- الهندسة الزراعية
- الاقتصاد التطبيقي
- الإنتاج الحيواني
- علوم الأغذية وتغذية الإنسان
- علوم الإنتاج النباتي
- وقاية النبات

علوم الحاسب والمعلومات

- علوم الحاسب
- نظم المعلومات
- هندسة البرمجيات



- هندسة الحاسب



- تقنية المعلومات

* الهندسة

- الهندسة الكهربائية
- الهندسة الكيميائية
- الهندسة الصناعية
- الهندسة المدنية
- هندسة المساحة
- الهندسة الميكانيكية
- هندسة البترول والغاز الطبيعي

يتم التخصيص في أحد برامج الكلية بعد انهاء متطلبات المسار العام بالكلية *

مسار كلية إدارة الأعمال

نوع الثانوية علمي أو إداري أو ما يعادلها

50%
قدراتمعياري
القبول50%
ثانوي

يتم القبول مباشرة في كلية إدارة الأعمال بعد إكمال متطلبات السنة الأولى المشتركة للمسار، ثم يتم التخصيص تنافسياً بعد انهاء متطلبات المسار العام بالكلية في أحد البرامج التالية:



إدارة الأعمال



- الاقتصاد
- المحاسبة

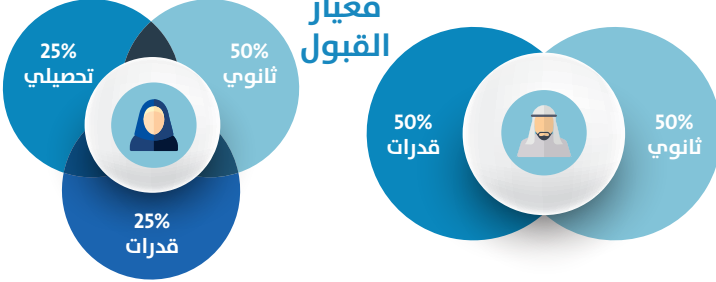
- المالية
- التسويق

- نظم المعلومات الإدارية
- الإدارة

مسار الكليات الإنسانية

نوع الثانوية علمي، إداري، أدبي، تحفيظ
قرآن، معهد النور أو ما يعادلها

معيار القبول



يتم القبول على مسار الكليات الإنسانية؛ وبعد إكمال متطلبات السنة الأولى المشتركة للمسار، يتم التخصيص تنافسياً في أحد البرامج التالية:

اللغات وعلومها

- اللغة الإنجليزية والترجمة
- اللغة الإنجليزية وأدبها
- اللغة الفرنسية والترجمة
- اللغة الصينية والترجمة

- اللغة الإسبانية والترجمة
- اللغة العبرية والترجمة
- اللغة الروسية والترجمة
- اللغة الألمانية والترجمة
- اللغة التركية والترجمة
- اللغة اليابانية والترجمة
- اللغة الفارسية والترجمة

السياحة والآثار

- إدارة موارد التراث والارشاد السياحي
- الإدارة السياحية والفندقية
- الآثار

الفنون *

- الفنون البصرية
- التصميم الجرافيكي

العلوم الإنسانية والإجتماعية

- لغة عربية
- الإعلام
- التاريخ
- الجغرافيا
- علم الاجتماع
- الخدمة الإجتماعية

علم المعلومات

التربية

- الدراسات القرآنية
- أخلاقي نفسي
- القراءات

تعليم ما قبل المرحلة الابتدائية

الحقوق والعلوم السياسية

- الحقوق
- العلوم السياسية

علوم الرياضة والنشاط البدني

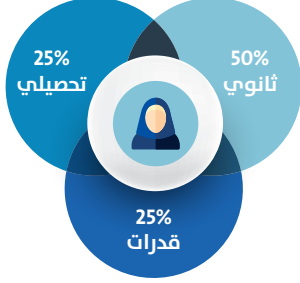
- الإدارة الرياضية والترويحية
- التدريب الرياضي
- اللياقة البدنية

يتم التخصيص في أحد برامج الكلية بعد
انهاء متطلبات المسار العام بالكلية *

برنامج الشريعة بكلية التربية

نوع الثانوية علمي، إداري، أدبي، تحفيظ
قرآن، معهد النور أو ما يعادلها

معياري القبول



يتم القبول مباشرة في برنامج الشريعة



برنامج الشريعة



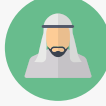
بِسْمِ اللَّهِ الرَّحْمَنِ الرَّحِيمِ
مِنْ مَوْلَانَا مُحَمَّدٍ
بِإِذْنِ اللَّهِ
مِنْ مَوْلَانَا مُحَمَّدٍ
بِإِذْنِ اللَّهِ

مسار كلية الهندسة التطبيقية

نوع الثانوية علمي أو ما يعادلها



- الهندسة الكهربائية التطبيقية
- الهندسة الميكانيكية التطبيقية



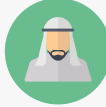
يتم القبول مباشرة في مسار كلية الهندسة التطبيقية بالمزاحمية، ويتم التخصيص تنافسياً في أحد البرنامجين التاليين:

مسار كلية علوم الحاسب التطبيقي

نوع الثانوية علمي أو ما يعادلها



- علوم الحاسب التطبيقي
- نظم المعلومات التطبيقي



يتم القبول مباشرة في مسار كلية علوم الحاسب التطبيقي بالمزاحمية، ويتم التخصيص تنافسياً في أحد البرنامجين التاليين:

مسار كلية إدارة الأعمال التطبيقية

نوع الثانوية علمي أو إداري أو ما يعادلها



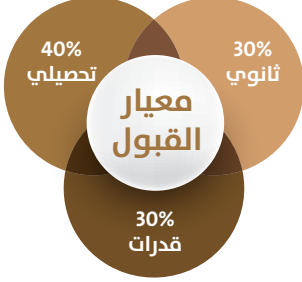
- تسويق تطبيقي
- مالية تطبيقي



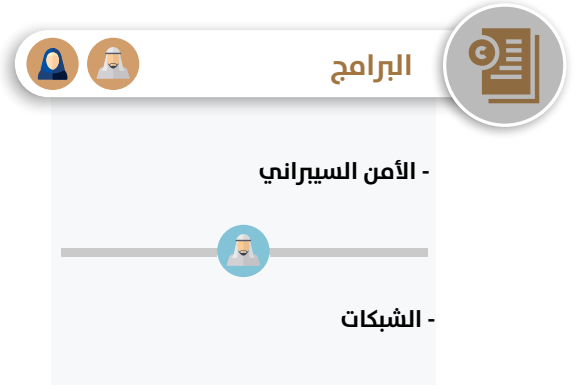
يتم القبول مباشرة في مسار كلية إدارة الأعمال التطبيقية بالمزاحمية، ويتم التخصيص تنافسياً في البرنامجين التاليين:

برنامج درجة البكالوريوس

نوع الثانوية علمي أو ما يعادلها



يتم القبول مباشرة في برنامج الحوسبة التطبيقية بكلية الدراسات التطبيقية وخدمة المجتمع، ويتم التخصيص في أحد البرنامجين وفق التالي:



برامج درجة الدبلوم (المتوسط -المشارك) بمقابل مالي

نوع الثانوية علمي، إداري، أدبي، تحفيظ
قرآن أو ما يعادلها



<https://darpc.ksu.edu.sa>

تقدم كلية الدراسات التطبيقية وخدمة المجتمع برامج الدبلوم المتوسط والمشارك بمقابل مالي، ولمزيد من المعلومات يرجى زيارة رابط البوابة:

برامج درجة الدبلوم المتوسط

نوع الثانوية علمي، إداري، أدبي،
تحفيظ قرآن أو ما يعادلها

50%
قدرات

معياري
القبول

50%
ثانوي

يتم القبول في فصل مشترك لكلية المجتمع لدرجة الدبلوم المتوسط، ويتم التخصيص تنافسياً في أحد البرامج التالية:



البرامج



- علوم الحاسب
(علمي أو ما يعادلها فقط)

- تقنيات مواقع الإنترنت
والجرافيك
(علمي أو ما يعادلها فقط)
- إدارة الموارد البشرية

- السكرتارية التنفيذية
- الإدارة المالية والمصرفية
- التسويق
- إدارة أعمال التأمين

الدبلوم المتوسط في المحاسبة الضريبية

نوع الثانوية علمي، إداري، أدبي،
تحفيظ قرآن أو ما يعادلها

50%
قدرات

معياري
القبول

50%
ثانوي



يتم القبول بشكل مباشر في برنامج المحاسبة الضريبية

معايير التخصيص في الكليات

يتم تخصيص الطلاب بعد إنهاء السنة الأولى المشتركة في البرامج تنافسياً حسب معيار التخصيص المعتمد - إن وجدت - وترتيب الرغبات، وفيما يلي المعايير التي تم اعتمادها من مجلس الجامعة لتخصيص الطلبة بعد إنهاء متطلبات السنة الأولى المشتركة للعام الجامعي 1445 هـ. كما يمكن الاطلاع على المعايير ومعدلات التخصيص من خلال الرابط التالي:

http://dar.ksu.edu.sa/ar/s_incolleges

الكليات الإنسانية

يتم التخصيص في الكليات
تنافسياً بناءً على معدل الطالب
في مقررات المسار

الكليات العلمية

يتم التخصيص تنافسياً بناءً
على المعيار:
(درجة القدرات × 0.25)
+
(درجة التحصيلي × 0.25)
+
(المعدل التراكمي × 10)

الكليات الصحية

يتم التخصيص تنافسياً بناءً
على المعيار:
(درجة القدرات × 0.25)
+
(درجة التحصيلي × 0.25)
+
(المعدل التراكمي × 10)

الكليات الصحية: كلية الطب، كلية طب الأسنان، كلية الصيدلة، كلية الأمير سلطان للخدمات الطبية الطارئة.
الكليات العلمية: كلية الهندسة، كلية علوم الحاسب والمعلومات، كلية العمارة والتخطيط، كلية العلوم، كلية علوم الأغذية والزراعة.
الكليات الإنسانية: كلية العلوم الإنسانية والاجتماعية، كلية التربية، كلية الحقوق والعلوم السياسية، كلية السياحة والآثار، كلية اللغات وعلومها، كلية الفنون.

يرمز كلاً من:

يتبع معايير التخصيص في الكليات

كلية علوم الرياضة والنشاط البدني

يتم التخصيص تنافسياً
بناءً على:

المعدل التراكمي، واجتياز
اختبار القبول الخاص
بالكلية.

كلية العلوم الطبية التطبيقية

يتم التخصيص تنافسياً
بناءً على المعيار:

(درجة القدرات × 0.25)
+
(درجة التحصيلي × 0.25)
+
(المعدل التراكمي × 10)

كلية التمريض

الطلاب : يتم القبول
في الكلية مباشرة.

الطالبات: يتم التخصيص
تنافسياً بناءً على
المعيار:

(درجة القدرات × 0.25)
+
(درجة التحصيلي × 0.25)
+
(المعدل التراكمي × 10)

الأسئلة الشائعة

- هل الأولوية في القبول للناصلين على شهادة الثانوية لهذا العام؟
لا يوجد أولوية لتاريخ الحصول على الشهادة، الأولوية في القبول لمن يحصل على أعلى الدرجات حسب معايير القبول المعلنة، بشرط أن لا يتجاوز تاريخ الحصول على الشهادة الثانوية خمس سنوات.
- هل يوجد تقديم للقبول في الفصل الدراسي الثاني؟
القبول في الجامعة سنوي على بوابتي القبول الإلكتروني الموحد للطلاب والطالبات، وكذلك على بوابات القبول الخاصة ببرامج البكالوريوس والدبلوم المحددة بالجامعة للطلاب والطالبات، والتي تكون رغبات المتقدمين عليها والقبول فيها محصورة على الفصل الدراسي الثاني.
- هل التقديم ورقي أم إلكتروني؟
التقديم الإلكتروني بالكامل، ولا يستلزم تسليم أي مستندات أو وثائق، ويستثنى من ذلك عدد من الحالات التي يتم التواصل معها لإحضار أصول مستندات ووثائق محددة، على سبيل المثال: طالب غير سعودي من أم سعودية، طالب حاصل على الثانوية من مدرسة عالمية أو من خارج المملكة.
- هل الناصلين على شهادة الثانوية العامة من خارج المملكة مطالبين بأداء اختبارات مركز القياس الوطني؟
يعامل الطالب السعودي الناصل على شهادة الثانوية العامة من خارج المملكة نفس معاملة الناصل عليها من داخل المملكة أو من مدرسة سعودية في الخارج من حيث متطلبات التقديم للقبول واختبارت مركز قياس المطلوبة، وجميع المتقدمين للقبول في الجامعة الناصلين على الثانوية العامة سواء من داخل المملكة أو خارجها مطالبين بأداء اختبار القدرات العامة، أما اختبار التحصيل الدراسي فمطلوب من الراغبين في التقديم على المسارات والتخصصات التي تدخل درجة اختبار التحصيل الدراسي ضمن معيار القبول فيها.
- هل يمكن لغير السعوديين المقيمين في المملكة التقديم للقبول في الجامعة؟
تتيح الجامعة القبول لغير السعوديين المقيمين في المملكة إقامة نظامية سارية المفعول في برامج البكالوريوس بمقابل مالي؛ وفقاً للنسب التي يتوقف عليها القبول في بوابتي القبول الإلكتروني الموحد للطلاب والطالبات، ولمعرفة المزيد من المعلومات يمكن زيارة موقع بوابة القبول الإلكتروني على الرابط: nsadmit.ksu.edu.sa
كما تستقطب الجامعة الطلبة المميزين من غير السعوديين المقيمين في المملكة إقامة نظامية سارية المفعول على منح دراسية بمقاعد محدودة وتخصصات معينة؛ وفق الضوابط المنظمة لذلك في الجامعات السعودية، ولمعرفة المزيد من المعلومات يمكن زيارة موقع بوابة القبول الإلكتروني على الرابط: siksa.ksu.edu.sa

لمزيد من المعلومات



عمادة القبول والتسجيل

dar.ksu.edu.sa

القبول الموحد للطلاب
بالرياض

www.rbu-admit.edu.sa

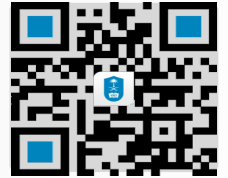
القبول الموحد للطالبات
بالرياض

www.rgu-admit.edu.sa

تواصل معنا



darcare.ksu.edu.sa



@ksu_dar

